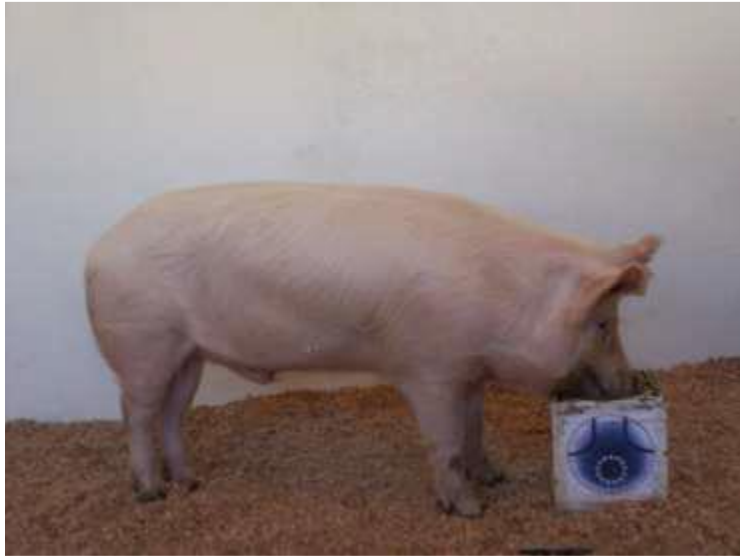


Latvijas Baltā cūka



Šķirnes vispārējs raksturojums

Latvijas baltās cūku šķirne sāka veidot 20.gs. sākumā, uzlabojot vietējās cūkas ar Lielo Balto (Jorkšīras) šķirni. Latvijas Baltā cūku šķirne atzīta kā šķirne 1967.gadā - ar gaļas speķa ražošanas virzienu.

Šķirnes fenotipiskais raksturojums

Latvijas baltās šķirnes cūku tipiskās īpašības: balta ādas krāsa, nelielas stāvas nedaudz uz sāniem vērstas ausis, stipra kaulu uzbūve, liela dzīvmasa.

Latvijas baltās šķirnes cūku trūkums ir patērētāju prasībām neatbilstošais audu sastāvs ķermenī. Veicot 82 Latvijas baltās šķirnes kautķermeņu sadali pa audu veidiem konstatēja, ka liesās gaļas kautķermeņos vidēji ir 52%, kauli 13.0%, Speķa biezums pēdējās ribas apvidū (7cm no muguras viduslīnijas) bija 20.7 ± 0.63 , bet izmērot skaustā (biezākā vietā), tas sasniedza 35 - 43mm.

Šķirnes pozitīvās īpašības

Augsta stresrezistence, vitalitāte, labas "mātes" īpašības, augsts pienīgums, zema agresivitāte, augsta auglība, labas sivēnu saglabāšanas spējas, augsta barības konversija un teicamas gaļas sensorās īpašības.